

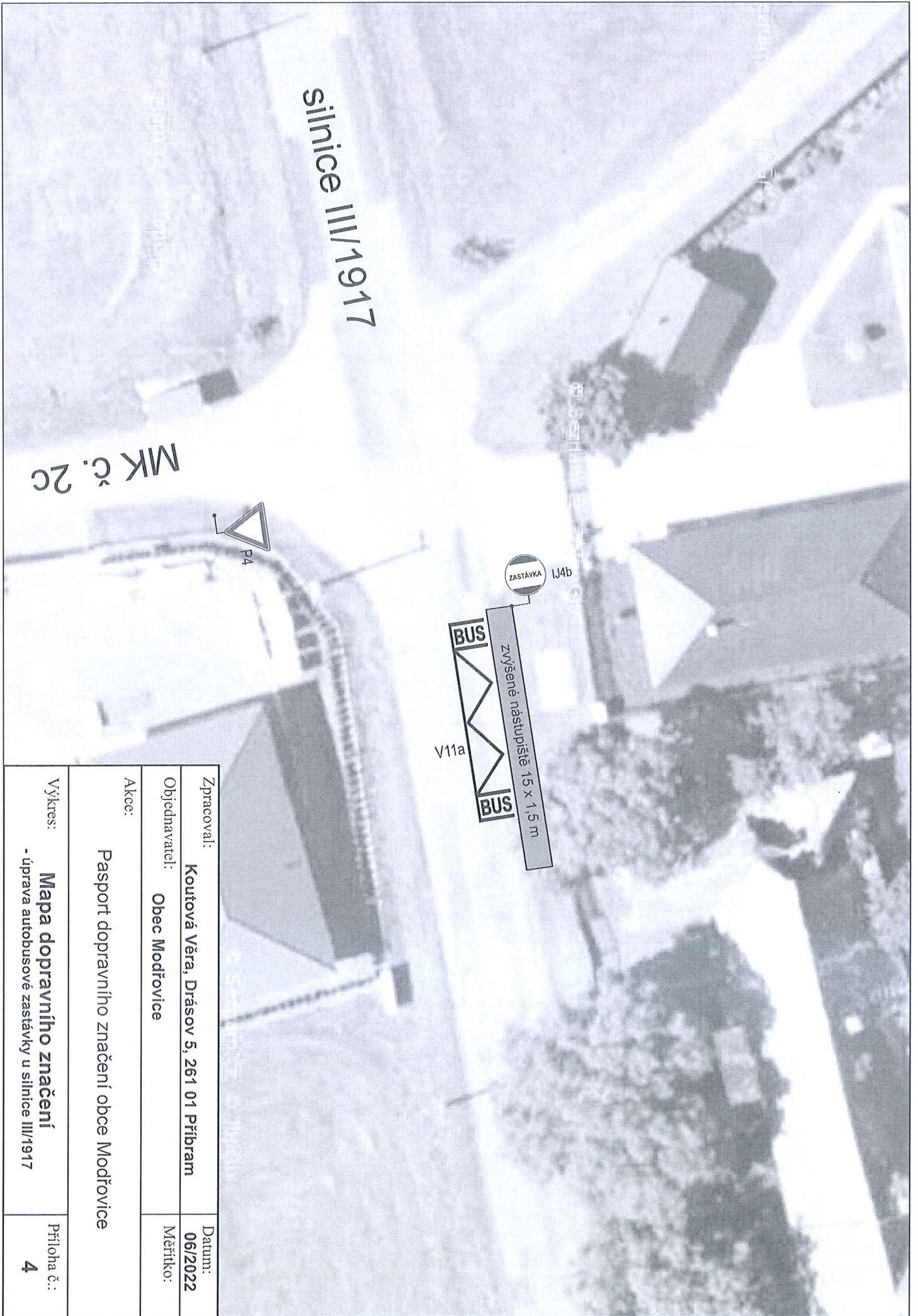


- silnice III. třídy
- místní komunikace
- ..... účelová komunikace
- hranice k.ú.
  
- dopravní značení ve vlastnictví obce
- ▼ t1 t2 značky stávající
- 30 50 značky nové
- Modřovice Modřovice značky, které je nutno odstranit
- směrové sloupky červené Z11c, Z11d
  
- dopravní značení ve vlastnictví Středočeského kraje, příp. jiného subjektu
- 1 1 1 slávající
- Modřovice chybějící (nutno osadit)
- 1 1 1 značky, které je nutno odstranit

Zpracoval:	Koutová Věra, Drásov 5, 261 01 Příbram	Datum:	06/2022
Objednavatel:	Obec Modřovice	Měřítko:	
Akce:	Pasport dopravního značení obce Modřovice		
Výkres:	Mapa dopravního značení	Příloha č.:	2



Zpracoval:	<b>Koutová Věra, Drásov 5, 261 01 Příbram</b>	Datum:	<b>06/2022</b>
Objednavatel:	<b>Obec Modřovice</b>	Měřítko:	
Akce:	<b>Pasport dopravního značení obce Modřovice</b>		
Výkres:	<b>Mapa dopravního značení</b> - doplnění vodorovného dopravního značení V11a a V15	Příloha č.:	<b>3</b>



silnice III/1917

MK č. 2c

P4

ZASTÁVKA IJ4b

BUS

zvýšené nástupiště 15 x 1,5 m

V11a

BUS

Zpracoval:	Koutová Věra, Drásov 5, 261 01 Příbram	Datum:	06/2022
Objednavatel:	Obec Modřovice	Měřičko:	
Akce:	Pasport dopravního značení obce Modřovice		
Výkres:	<b>Mapa dopravního značení</b> - úprava autobusové zastávky u silnice III/1917	Příloha č.:	4