

**Úřad práce CR - Krajská pobočka v Příbrami - nezaměstnanost v obcích okresu Příbram
k 31.12.2021**

Počty uchazečů a podíl nezaměstnaných k 31.12.2021								
ZÚJ	název obce	počet obyv. 15-64 let	počet uchazečů	z toho žen	dosažitelní	volná místa	počet uchazečů na 1 VM	podíl nezaměstnaných v %
599 751	Narysov	194	0	0	0	0	0	0,0 %
529 664	Cetyně	109	1	1	1	0	1	0,9 %
598 381	Třebsko	185	3	0	2	1	3	1,1 %
541 613	Křešín	77	1	1	1	0	1	1,3 %
540 374	Radětice	118	3	2	2	4	0,8	1,7 %
564 346	Modřovice	57	1	1	1	0	1	1,8 %
541 311	Bukovany	55	1	1	1	4	0,3	1,8 %
541 273	Bratkovice	213	4	2	4	7	0,6	1,9 %
540 153	Láz	383	8	3	8	1	8	2,1 %
513 512	Ohrazenice	182	4	2	4	0	4	2,2 %
564 664	Kotenčice	130	3	2	3	0	3	2,3 %
564 320	Zbenice	85	2	1	2	0	2	2,4 %
513 504	Dlouhá Lhota	281	8	4	7	14	0,6	2,5 %
598 411	Obecnice	812	21	9	21	7	3	2,6 %
540 960	Dubenec	253	8	4	7	0	8	2,8 %
540 935	Suchodol	251	8	3	7	0	8	2,8 %
540 021	Lazsko	142	4	2	4	23	0,2	2,8 %
541 451	Drahlín	349	10	2	10	0	10	2,9 %
513 521	Vysoká u Příbramě	208	8	4	6	11	0,7	2,9 %
541 052	Lhota u Příbramě	303	10	1	9	12	0,8	3,0 %
564 486	Hluboš	399	13	9	12	0	13	3,0 %
513 555	Milín	1 400	48	20	43	64	0,8	3,1 %
540 439	Háje	357	12	7	11	1	12	3,1 %
564 419	Lešetice	129	4	2	4	1	4	3,1 %
540 757	Podlesí	737	24	11	23	1	24	3,1 %
564 508	Drásov	285	10	3	9	16	0,6	3,2 %
541 371	Ostrov	93	4	1	3	2	2	3,2 %
541 583	Dubno	215	7	6	7	15	0,5	3,3 %
541 516	Zduchovice	208	8	3	7	9	0,9	3,4 %
540 625	Smolotely	148	5	1	5	1	5	3,4 %
564 389	Jince	1 572	60	24	54	2	30	3,4 %
541 028	Pičín	399	15	11	14	0	15	3,5 %
541 320	Buková u Příbramě	250	9	2	9	1	9	3,6 %
513 571	Kamýk nad Vltavou	622	24	12	23	81	0,3	3,7 %
540 145	Chraštica	160	6	1	6	14	0,4	3,8 %
540 072	Vrančice	106	4	1	4	0	4	3,8 %
540 536	Bohutín	1 169	47	22	45	6	7,8	3,8 %
539 988	Obory	174	8	5	7	3	2,7	4,0 %
540 242	Trhové Dušníky	296	12	6	12	17	0,7	4,1 %
564 362	Zalužany	193	8	3	8	11	0,7	4,1 %
540 358	Višňová	433	18	14	18	3	6	4,2 %
540 587	Příbram	20 268	933	468	867	1364	0,7	4,3 %
564 478	Sádek	140	6	4	6	37	0,2	4,3 %
598 372	Jablonná	271	13	7	13	0	13	4,8 %
540 129	Čenkov	250	13	4	12	75	0,2	4,8 %
540 943	Kozárovce	244	13	3	13	18	0,7	5,3 %
598 402	Dolní Hbity	568	32	19	32	3	10,7	5,6 %
598 429	Pečice	246	15	5	14	5	3	5,7 %
539 953	Občov	121	8	5	7	0	8	5,8 %
564 559	Solenice	202	15	7	14	1	15	6,9 %
540 404	Bohostice	128	11	4	11	2	5,5	8,6 %
539 911	Těchařovice	33	3	2	3	0	3	9,1 %
Celkem	Příbramsko	36 203	1 516	737	1 416	1837	0,8	3,9 %

Počty uchazečů a podíl nezaměstnaných k 31.12.2021								
ZÚJ	název obce	počet obyv. 15-64 let	počet uchazečů	z toho žen	dosažitelní	volná místa	počet uchazečů na 1 VM	podíl nezaměstnaných v %
564 338	Korkyně	84	1	0	1	0	1	1,2 %
541 010	Obořiště	441	11	6	11	6	1,8	2,5 %
539 970	Rybníky	302	8	4	8	0	8	2,6 %
513 539	Malá Hraštice	671	19	9	18	17	1,1	2,7 %
540 081	Nová Ves pod Pleší	894	25	9	25	33	0,8	2,8 %
540 901	Velká Lečice	108	4	2	4	0	4	3,7 %
540 111	Ouběnice	153	8	5	6	0	8	3,9 %
540 897	Stará Huť	936	37	16	37	28	1,3	4,0 %
540 714	Svaté Pole	326	14	6	13	0	14	4,0 %
540 889	Dobříš	5 506	223	119	220	400	0,6	4,0 %
540 951	Županovice	48	2	1	2	2	1	4,2 %
540 099	Daleké Dušníky	264	11	7	11	0	11	4,2 %
540 170	Čím	232	10	9	10	22	0,5	4,3 %
541 389	Chotilsko	335	18	10	15	3	6	4,5 %
541 206	Nové Dvory	176	9	6	8	0	9	4,5 %
540 811	Mokrovraty	500	25	15	25	1	25	5,0 %
541 257	Rosovice	532	30	19	28	16	1,9	5,3 %
541 541	Hřiměždice	262	14	6	14	2	7	5,3 %
541 338	Nový Knín	1 327	74	30	72	17	4,4	5,4 %
540 285	Nečín	493	27	9	27	0	27	5,5 %
540 188	Borotice	258	16	13	16	0	16	6,2 %
599 204	Voznice	431	29	12	27	0	29	6,3 %
540 323	Drevníky	218	15	9	15	0	15	6,9 %
540 781	Drhovy	173	13	3	13	0	13	7,5 %
Celkem	Dobříšsko	14 670	643	325	626	547	1,2	4,3 %

Počty uchazečů a podíl nezaměstnaných k 31.12.2021								
ZÚJ	název obce	počet obyv. 15-64 let	počet uchazečů	z toho žen	dosažitelní	volná místa	počet uchazečů na 1 VM	podíl nezaměstnaných v %
540 846	Petrovice	853	10	4	10	12	0,8	1,2 %
541 397	Prosenická Lhota	326	7	4	5	6	1,2	1,5 %
598 470	Osečany	179	3	0	3	0	3	1,7 %
540 790	Radíč	131	3	1	3	6	0,5	2,3 %
540 820	Příčovy	215	6	2	5	0	6	2,3 %
541 591	Křepeň	120	3	1	3	0	3	2,5 %
598 461	Nalžovice	398	10	5	10	2	5	2,5 %
541 133	Jesenice	362	10	4	10	10	1	2,8 %
541 044	Sedlec-Prčice	1 743	56	23	49	39	1,4	2,8 %
598 488	Klučnice	306	9	3	9	1	9	2,9 %
540 447	Kosova Hora	871	28	17	26	1	28	3,0 %
541 419	Sedlčany	4 290	144	71	131	179	0,8	3,1 %
541 281	Nedrahovice	288	9	2	9	0	9	3,1 %
540 552	Svatý Jan	433	16	7	15	6	2,7	3,5 %
540 579	Štětkovice	243	11	3	9	1	11	3,7 %
540 749	Krásná Hora nad Vlt.	708	30	12	27	44	0,7	3,8 %
513 547	Nechvalice	424	19	7	17	2	9,5	4,0 %
541 087	Kňovice	217	9	4	9	0	9	4,1 %
540 391	Dublovice	712	35	13	34	6	5,8	4,8 %
540 218	Počepice	355	18	9	17	3	6	4,8 %
530 573	Vysoký Chlumeč	530	30	15	29	18	1,7	5,5 %
540 498	Milešov	213	16	9	16	1	16	7,5 %
Celkem	Sedlčansko	13 917	482	216	446	337	1,4	3,2 %

Počty uchazečů a podíl nezaměstnaných k 31.12.2021								
ZÚJ	název obce	počet obyv. 15-64 let	počet uchazečů	z toho žen	dosažitelní	volná místa	počet uchazečů na 1 VM	podíl nezaměstnaných v %
598 330	Nestrašovice	41	0	0	0	0	0	0,0 %
564 257	Počaply	76	1	1	1	0	1	1,3 %
599 298	Hlubyně	93	2	2	2	0	2	2,2 %
513 580	Drahenice	113	3	2	3	22	0,1	2,7 %
541 427	Tušovice	73	2	0	2	0	2	2,7 %
529 681	Chrást	152	5	4	5	0	5	3,3 %
540 013	Volenice	263	9	5	9	1	9	3,4 %
564 273	Horčápsko	58	2	1	2	0	2	3,4 %
564 583	Tochovice	411	16	6	15	0	16	3,6 %
564 605	Březnice	2 203	90	40	82	27	3,3	3,7 %
540 315	Koupě	79	3	1	3	0	3	3,8 %
541 524	Svojšíce	65	4	1	3	0	4	4,6 %
564 249	Hvožd'any	497	24	15	23	3	8	4,6 %
564 214	Hudčice	149	8	3	7	1	8	4,7 %
564 222	Starosedlský Hrádek	81	6	3	6	0	6	7,4 %
Celkem	Březnicko	4 354	175	84	163	54	3,2	3,7 %

Počty uchazečů a podíl nezaměstnaných k 31.12.2021								
ZÚJ	název obce	počet obyv. 15-64 let	počet uchazečů	z toho žen	dosažitelní	volná místa	počet uchazečů na 1 VM	podíl nezaměstnaných v %
598 437	Vranovice	224	4	1	4	1	4	1,8 %
564 630	Vševily	96	2	0	2	0	2	2,1 %
541 231	Věšín	424	12	4	10	10	1,2	2,4 %
541 567	Bezděkov pod Třemš.	95	3	1	3	0	3	3,2 %
564 524	Rožmitál pod Třem.	2 710	113	55	105	161	0,7	3,9 %
541 508	Nepomuk	139	7	5	6	0	7	4,3 %
529 672	Sedlice	161	9	4	9	0	9	5,6 %
Celkem	Rožmitálsko	3 849	150	70	139	172	0,9	3,6 %

**Úřad práce CR - Krajská pobočka v Příbrami - nezaměstnanost v obcích okresu Příbram
k 31.12.2021**

Počty uchazečů a podíl nezaměstnaných k 31.12.2021								
ZÚJ	název obce	počet obyv. 15-64 let	počet uchazečů	z toho žen	dosažitelní	volná místa	počet uchazečů na 1 VM	podíl nezaměstnaných v %
564 222	Nestrašovice	41	0	0	0	0	0	0,0 %
564 478	Narysov	194	0	0	0	0	0	0,0 %
564 419	Cetyně	109	1	1	1	0	1	0,9 %
541 451	Třebsko	185	3	0	2	1	3	1,1 %
541 044	Petrovice	853	10	4	10	12	0,8	1,2 %
599 204	Korkyně	84	1	0	1	0	1	1,2 %
540 587	Křešín	77	1	1	1	0	1	1,3 %
564 214	Počaply	76	1	1	1	0	1	1,3 %
541 133	Prosenická Lhota	326	7	4	5	6	1,2	1,5 %
598 470	Osečany	179	3	0	3	0	3	1,7 %
564 389	Radětice	118	3	2	2	4	0,8	1,7 %
599 751	Modřovice	57	1	1	1	0	1	1,8 %
541 567	Vranovice	224	4	1	4	1	4	1,8 %
564 664	Bukovany	55	1	1	1	4	0,3	1,8 %
539 988	Bratkovice	213	4	2	4	7	0,6	1,9 %
598 437	Vševily	96	2	0	2	0	2	2,1 %
540 625	Láz	383	8	3	8	1	8	2,1 %
564 605	Hlubyně	93	2	2	2	0	2	2,2 %
540 960	Ohrazenice	182	4	2	4	0	4	2,2 %
598 488	Radíč	131	3	1	3	6	0,5	2,3 %
513 555	Kotenčice	130	3	2	3	0	3	2,3 %
513 547	Příčovy	215	6	2	5	0	6	2,3 %
564 320	Zbenice	85	2	1	2	0	2	2,4 %
541 508	Věšín	424	12	4	10	10	1,2	2,4 %
513 504	Dlouhá Lhota	281	8	4	7	14	0,6	2,5 %
540 951	Obořiště	441	11	6	11	6	1,8	2,5 %
540 579	Křepenice	120	3	1	3	0	3	2,5 %
540 790	Nalžovice	398	10	5	10	2	5	2,5 %
540 935	Obecnice	812	21	9	21	7	3	2,6 %
541 257	Rybníky	302	8	4	8	0	8	2,6 %
599 298	Drahenice	113	3	2	3	22	0,1	2,7 %
540 714	Malá Hraštice	671	19	9	18	17	1,1	2,7 %
598 330	Tušovice	73	2	0	2	0	2	2,7 %
540 391	Jesenice	362	10	4	10	10	1	2,8 %
598 381	Dubenec	253	8	4	7	0	8	2,8 %
541 371	Suchodol	251	8	3	7	0	8	2,8 %
540 889	Nová Ves pod Pleší	894	25	9	25	33	0,8	2,8 %
530 573	Sedlec-Prčice	1 743	56	23	49	39	1,4	2,8 %
564 346	Lazsko	142	4	2	4	23	0,2	2,8 %
540 145	Drahlín	349	10	2	10	0	10	2,9 %
541 583	Vysoká u Příbramě	208	8	4	6	11	0,7	2,9 %
540 447	Klučenice	306	9	3	9	1	9	2,9 %
598 411	Lhota u Příbramě	303	10	1	9	12	0,8	3,0 %
540 498	Kosova Hora	871	28	17	26	1	28	3,0 %
540 242	Hluboš	399	13	9	12	0	13	3,0 %
541 281	Sedlčany	4 290	144	71	131	179	0,8	3,1 %
540 757	Milín	1 400	48	20	43	64	0,8	3,1 %
598 402	Háje	357	12	7	11	1	12	3,1 %
513 521	Lešetice	129	4	2	4	1	4	3,1 %
564 486	Podlesí	737	24	11	23	1	24	3,1 %
540 820	Nedrahovice	288	9	2	9	0	9	3,1 %
529 672	Bezděkov pod Třemš.	95	3	1	3	0	3	3,2 %
540 153	Drásov	285	10	3	9	16	0,6	3,2 %
598 372	Ostrov	93	4	1	3	2	2	3,2 %
564 508	Dubno	215	7	6	7	15	0,5	3,3 %

564 249	Chrást	152	5	4	5	0	5	3,3	%
513 512	Zduchovice	208	8	3	7	9	0,9	3,4	%
541 311	Smolotely	148	5	1	5	1	5	3,4	%
541 524	Volenice	263	9	5	9	1	9	3,4	%
540 404	Jince	1 572	60	24	54	2	30	3,4	%
564 257	Horčápsko	58	2	1	2	0	2	3,4	%
541 397	Svatý Jan	433	16	7	15	6	2,7	3,5	%
541 052	Pičín	399	15	11	14	0	15	3,5	%
540 021	Buková u Příbramě	250	9	2	9	1	9	3,6	%
541 427	Tochovice	411	16	6	15	0	16	3,6	%
540 439	Kamýk nad Vltavou	622	24	12	23	81	0,3	3,7	%
541 419	Štětkovice	243	11	3	9	1	11	3,7	%
513 539	Velká Lečice	108	4	2	4	0	4	3,7	%
540 013	Březnice	2 203	90	40	82	27	3,3	3,7	%
540 358	Chrašnice	160	6	1	6	14	0,4	3,8	%
564 362	Vrančice	106	4	1	4	0	4	3,8	%
529 681	Koupě	79	3	1	3	0	3	3,8	%
540 552	Krásná Hora nad Vlt.	708	30	12	27	44	0,7	3,8	%
539 953	Bohutín	1 169	47	22	45	6	7,8	3,8	%
541 231	Rožmitál pod Třem.	2 710	113	55	105	161	0,7	3,9	%
541 010	Ouběnice	153	8	5	6	0	8	3,9	%
541 338	Stará Huť	936	37	16	37	28	1,3	4,0	%
541 389	Svaté Pole	326	14	6	13	0	14	4,0	%
540 111	Dobříš	5 506	223	119	220	400	0,6	4,0	%
540 846	Nechvalice	424	19	7	17	2	9,5	4,0	%
540 943	Obory	174	8	5	7	3	2,7	4,0	%
598 429	Trhové Dušníky	296	12	6	12	17	0,7	4,1	%
541 613	Zalužany	193	8	3	8	11	0,7	4,1	%
598 461	Kňovice	217	9	4	9	0	9	4,1	%
541 516	Višňová	433	18	14	18	3	6	4,2	%
564 338	Županovice	48	2	1	2	2	1	4,2	%
540 099	Daleké Dušníky	264	11	7	11	0	11	4,2	%
539 911	Příbram	20 268	933	468	867	1364	0,7	4,3	%
541 273	Sádek	140	6	4	6	37	0,2	4,3	%
540 081	Čím	232	10	9	10	22	0,5	4,3	%
564 524	Nepomuk	139	7	5	6	0	7	4,3	%
540 323	Chotilsko	335	18	10	15	3	6	4,5	%
540 897	Nové Dvory	176	9	6	8	0	9	4,5	%
564 273	Svojšíce	65	4	1	3	0	4	4,6	%
540 315	Hvoždany	497	24	15	23	3	8	4,6	%
513 580	Hudčice	149	8	3	7	1	8	4,7	%
540 218	Dublovice	712	35	13	34	6	5,8	4,8	%
541 087	Počepice	355	18	9	17	3	6	4,8	%
540 374	Jablonná	271	13	7	13	0	13	4,8	%
540 072	Čenkov	250	13	4	12	75	0,2	4,8	%
540 781	Mokrovraty	500	25	15	25	1	25	5,0	%
541 206	Rosovice	532	30	19	28	16	1,9	5,3	%
540 536	Kozárovice	244	13	3	13	18	0,7	5,3	%
540 285	Hřiměždice	262	14	6	14	2	7	5,3	%
540 901	Nový Knín	1 327	74	30	72	17	4,4	5,4	%
541 591	Vysoký Chlumec	530	30	15	29	18	1,7	5,5	%
540 811	Nečín	493	27	9	27	0	27	5,5	%
564 630	Sedlice	161	9	4	9	0	9	5,6	%
540 129	Dolní Hbity	568	32	19	32	3	10,7	5,6	%
541 028	Pečice	246	15	5	14	5	3	5,7	%
513 571	Občov	121	8	5	7	0	8	5,8	%
539 970	Borotice	258	16	13	16	0	16	6,2	%
541 541	Voznice	431	29	12	27	0	29	6,3	%
540 170	Drevníky	218	15	9	15	0	15	6,9	%
541 320	Solenice	202	15	7	14	1	15	6,9	%
564 583	Starosedlský Hrádek	81	6	3	6	0	6	7,4	%
540 749	Milešov	213	16	9	16	1	16	7,5	%
540 188	Drhovy	173	13	3	13	0	13	7,5	%
564 559	Bohostice	128	11	4	11	2	5,5	8,6	%
529 664	Těchařovice	33	3	2	3	0	3	9,1	%

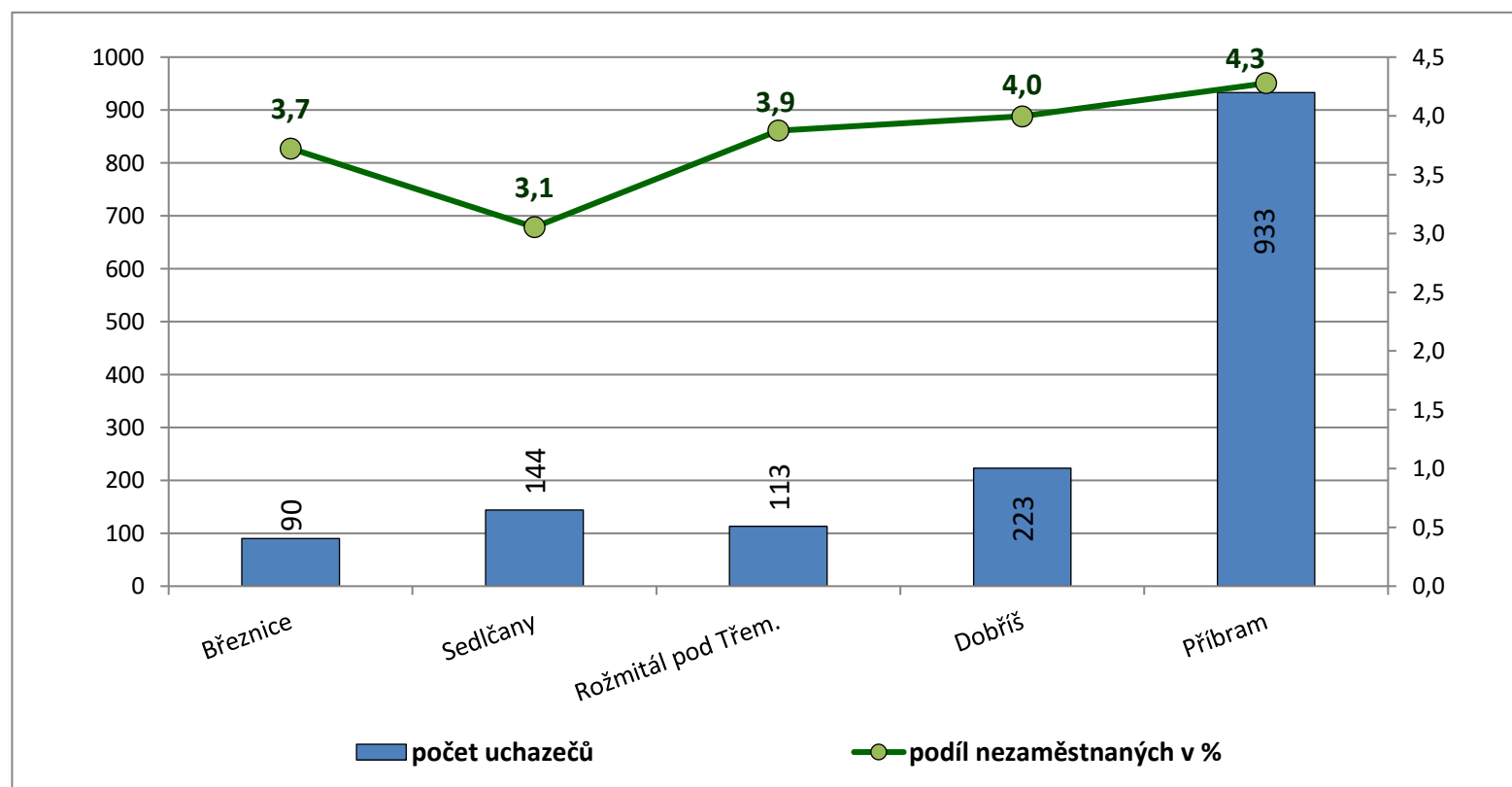
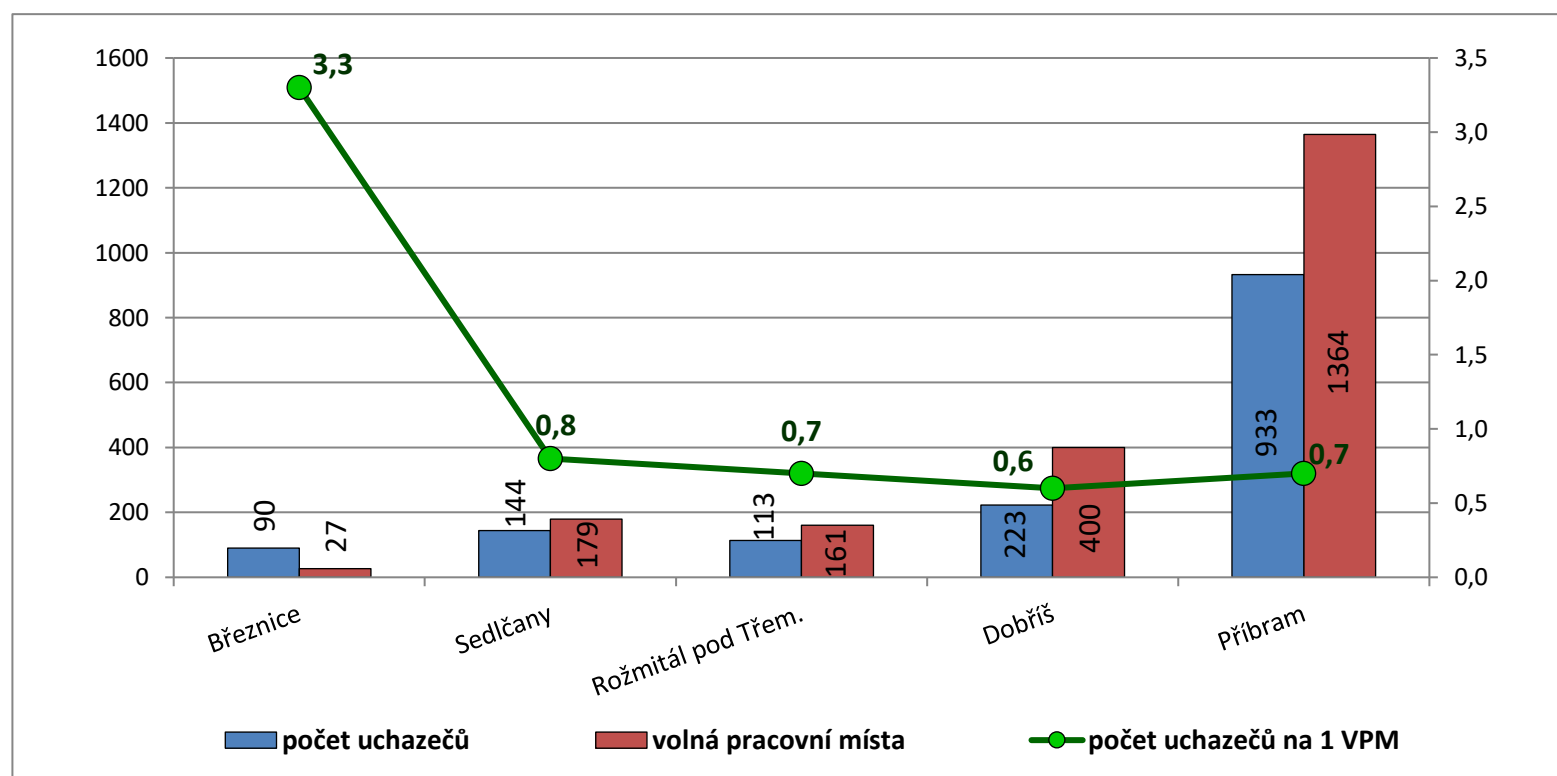
**Úřad práce ČR - Krajská pobočka v Příbrami - nezaměstnanost v obcích okresu Příbram
k 31.12.2021**

ZÚJ	Počty uchazečů a podíl nezaměstnaných k 31.12.2021							
	název obce	počet obyv. 15-64 let	počet uchazečů	z toho žen	dosažitelní	volná místa	počet uchazečů na 1 VM	podíl nezaměstnaných v %
564 222	Nestrašovice	41	0	0	0	0	0	0,0%
564 478	Narysov	194	0	0	0	0	0	0,0%
599 751	Modřovice	57	1	1	1	0	1	1,8%
540 587	Křešín	77	1	1	1	0	1	1,3%
564 214	Počaply	76	1	1	1	0	1	1,3%
564 419	Cetyně	109	1	1	1	0	1	0,9%
564 664	Bukovany	55	1	1	1	4	0,3	1,8%
599 204	Korkyně	84	1	0	1	0	1	1,2%
598 437	Vševily	96	2	0	2	0	2	2,1%
564 257	Horčápsko	58	2	1	2	0	2	3,4%
564 605	Hlubyně	93	2	2	2	0	2	2,2%
564 338	Županovice	48	2	1	2	2	1	4,2%
564 320	Zbenice	85	2	1	2	0	2	2,4%
598 330	Tušovice	73	2	0	2	0	2	2,7%
599 298	Drahenice	113	3	2	3	22	0,1	2,7%
529 672	Bezděkov pod Třemš.	95	3	1	3	0	3	3,2%
529 664	Těchařovice	33	3	2	3	0	3	9,1%
541 451	Třebsko	185	3	0	2	1	3	1,1%
540 579	Křepeň	120	3	1	3	0	3	2,5%
598 488	Radíč	131	3	1	3	6	0,5	2,3%
513 555	Kotenčice	130	3	2	3	0	3	2,3%
529 681	Koupě	79	3	1	3	0	3	3,8%
598 470	Osečany	179	3	0	3	0	3	1,7%
564 389	Radětice	118	3	2	2	4	0,8	1,7%
513 521	Lešetice	129	4	2	4	1	4	3,1%
564 273	Svojšíce	65	4	1	3	0	4	4,6%
540 960	Ohrazenice	182	4	2	4	0	4	2,2%
513 539	Velká Lečice	108	4	2	4	0	4	3,7%
564 346	Lazsko	142	4	2	4	23	0,2	2,8%
539 988	Bratkovice	213	4	2	4	7	0,6	1,9%
564 362	Vrančice	106	4	1	4	0	4	3,8%
598 372	Ostrov	93	4	1	3	2	2	3,2%
541 567	Vranovice	224	4	1	4	1	4	1,8%
541 311	Smolotely	148	5	1	5	1	5	3,4%
564 249	Chrást	152	5	4	5	0	5	3,3%
540 358	Chraštica	160	6	1	6	14	0,4	3,8%
564 583	Starosedlský Hrádek	81	6	3	6	0	6	7,4%
513 547	Příčovy	215	6	2	5	0	6	2,3%
541 273	Sádek	140	6	4	6	37	0,2	4,3%
564 508	Dubno	215	7	6	7	15	0,5	3,3%
564 524	Nepomuk	139	7	5	6	0	7	4,3%
541 133	Prosenická Lhota	326	7	4	5	6	1,2	1,5%
541 257	Rybníky	302	8	4	8	0	8	2,6%
541 613	Zalužany	193	8	3	8	11	0,7	4,1%
540 625	Láz	383	8	3	8	1	8	2,1%
598 381	Dubeneč	253	8	4	7	0	8	2,8%
541 583	Vysoká u Příbramě	208	8	4	6	11	0,7	2,9%
513 571	Občov	121	8	5	7	0	8	5,8%
540 943	Obory	174	8	5	7	3	2,7	4,0%
541 371	Suchodol	251	8	3	7	0	8	2,8%
513 580	Hudčice	149	8	3	7	1	8	4,7%
513 512	Zduchovice	208	8	3	7	9	0,9	3,4%
513 504	Dlouhá Lhota	281	8	4	7	14	0,6	2,5%
541 010	Ouběnice	153	8	5	6	0	8	3,9%

540 447	Klučenice	306	9	3	9	1	9	2,9	%
598 461	Křovice	217	9	4	9	0	9	4,1	%
540 820	Nedrahovice	288	9	2	9	0	9	3,1	%
540 021	Buková u Příbramě	250	9	2	9	1	9	3,6	%
564 630	Sedlice	161	9	4	9	0	9	5,6	%
541 524	Volenice	263	9	5	9	1	9	3,4	%
540 897	Nové Dvory	176	9	6	8	0	9	4,5	%
540 145	Drahlín	349	10	2	10	0	10	2,9	%
540 081	Čím	232	10	9	10	22	0,5	4,3	%
541 044	Petrovice	853	10	4	10	12	0,8	1,2	%
540 391	Jesenice	362	10	4	10	10	1	2,8	%
540 153	Drásov	285	10	3	9	16	0,6	3,2	%
540 790	Nalžovice	398	10	5	10	2	5	2,5	%
598 411	Lhota u Příbramě	303	10	1	9	12	0,8	3,0	%
540 099	Daleké Dušníky	264	11	7	11	0	11	4,2	%
540 951	Obořiště	441	11	6	11	6	1,8	2,5	%
541 419	Štětkovice	243	11	3	9	1	11	3,7	%
564 559	Bohostice	128	11	4	11	2	5,5	8,6	%
598 429	Trhové Dušníky	296	12	6	12	17	0,7	4,1	%
541 508	Věšín	424	12	4	10	10	1,2	2,4	%
598 402	Háje	357	12	7	11	1	12	3,1	%
540 536	Kozárovice	244	13	3	13	18	0,7	5,3	%
540 374	Jablonná	271	13	7	13	0	13	4,8	%
540 188	Drhovy	173	13	3	13	0	13	7,5	%
540 072	Čenkov	250	13	4	12	75	0,2	4,8	%
540 242	Hluboš	399	13	9	12	0	13	3,0	%
541 389	Svaté Pole	326	14	6	13	0	14	4,0	%
540 285	Hřiměždice	262	14	6	14	2	7	5,3	%
540 170	Drevníky	218	15	9	15	0	15	6,9	%
541 028	Pečice	246	15	5	14	5	3	5,7	%
541 320	Solenice	202	15	7	14	1	15	6,9	%
541 052	Pičín	399	15	11	14	0	15	3,5	%
540 749	Milešov	213	16	9	16	1	16	7,5	%
541 397	Svatý Jan	433	16	7	15	6	2,7	3,5	%
541 427	Tochovice	411	16	6	15	0	16	3,6	%
539 970	Borotice	258	16	13	16	0	16	6,2	%
541 516	Višňová	433	18	14	18	3	6	4,2	%
541 087	Počepice	355	18	9	17	3	6	4,8	%
540 323	Chotilsko	335	18	10	15	3	6	4,5	%
540 846	Nechvalice	424	19	7	17	2	9,5	4,0	%
540 714	Malá Hraštice	671	19	9	18	17	1,1	2,7	%
540 935	Obecnice	812	21	9	21	7	3	2,6	%
540 315	Hvožďany	497	24	15	23	3	8	4,6	%
540 439	Kamýk nad Vltavou	622	24	12	23	81	0,3	3,7	%
564 486	Podlesí	737	24	11	23	1	24	3,1	%
540 781	Mokrovraty	500	25	15	25	1	25	5,0	%
540 889	Nová Ves pod Pleší	894	25	9	25	33	0,8	2,8	%
540 811	Nečín	493	27	9	27	0	27	5,5	%
540 498	Kosova Hora	871	28	17	26	1	28	3,0	%
541 541	Voznice	431	29	12	27	0	29	6,3	%
540 552	Krásná Hora nad Vlt.	708	30	12	27	44	0,7	3,8	%
541 591	Vysoký Chlumec	530	30	15	29	18	1,7	5,5	%
541 206	Rosovice	532	30	19	28	16	1,9	5,3	%
540 129	Dolní Hbity	568	32	19	32	3	10,7	5,6	%
540 218	Dublovice	712	35	13	34	6	5,8	4,8	%
541 338	Stará Huť	936	37	16	37	28	1,3	4,0	%
539 953	Bohutín	1 169	47	22	45	6	7,8	3,8	%
540 757	Milín	1 400	48	20	43	64	0,8	3,1	%
530 573	Sedlec-Prčice	1 743	56	23	49	39	1,4	2,8	%
540 404	Jince	1 572	60	24	54	2	30	3,4	%
540 901	Nový Knín	1 327	74	30	72	17	4,4	5,4	%
540 013	Březnice	2 203	90	40	82	27	3,3	3,7	%
541 231	Rožmitál pod Třem.	2 710	113	55	105	161	0,7	3,9	%
541 281	Sedlčany	4 290	144	71	131	179	0,8	3,1	%
540 111	Dobříš	5 506	223	119	220	400	0,6	4,0	%
539 911	Příbram	20 268	933	468	867	1364	0,7	4,3	%

Úřad práce CR - Krajská pobočka v Příbrami - nezaměstnanost v obcích okresu Příbram
k 31.12.2021

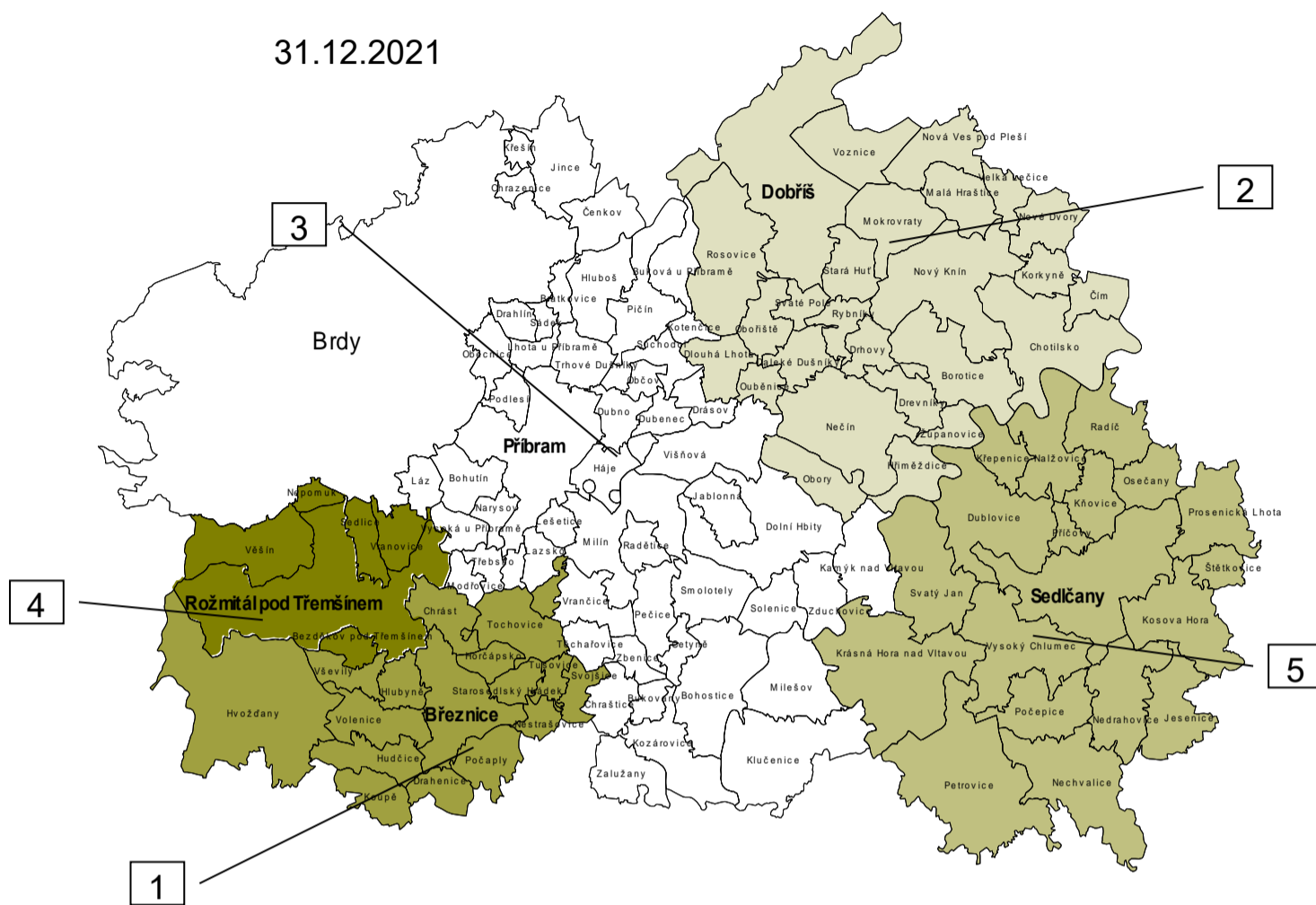
Počty uchazečů a podíl nezaměstnaných k 31.12.2021								
ZÚJ	název obce	počet obyv. 15-64 let	počet uchazečů	z toho žen	dosažitelní	volná pracovní místa	počet uchazečů na 1 VPM	podíl nezaměstnaných v %
540 013	Březnice	2 203	90	40	82	27	3,3	3,7%
541 281	Sedlčany	4 290	144	71	131	179	0,8	3,1%
541 231	Rožmitál pod Třem.	2 710	113	55	105	161	0,7	3,9%
540 111	Dobříš	5 506	223	119	220	400	0,6	4,0%
539 911	Příbram	20 268	933	468	867	1364	0,7	4,3%



**Úřad práce ČR - Krajská pobočka v Příbrami - nezaměstnanost v obcích a regionech okresu Příbram
k 31.12.2021**

ZÚJ	Počty uchazečů a podíl nezaměstnaných k 31.12.2021								
	název obce/název mikroregionu	počet obyvatel 15-64 let	počet uchazečů celkem	počet uchazečů ženy	dosažitelní	volná pracovní místa	počet uchazečů na 1 VPM	podíl nezaměstnaných v %	
540 587	Příbram	20 268	933	468	867	1364	0,7	4,3 %	
mikroregion	Příbramsko	36 203	1 516	737	1 416	1837	0,8	3,9 %	
540 889	Dobříš	5 506	223	119	220	400	0,6	4,0 %	
mikroregion	Dobříšsko	14 670	643	325	626	547	1,2	4,3 %	
541 087	Sedlčany	4 290	144	71	131	179	0,8	3,1 %	
mikroregion	Sedlčansko	13 917	482	216	446	337	1,4	3,2 %	
529 681	Březnice	2 203	90	40	82	27	3,3	3,7 %	
mikroregion	Březnicko	4 354	175	84	163	54	3,2	3,7 %	
564 630	Rožmitál pod Třem.	2 710	113	55	105	161	0,7	3,9 %	
mikroregion	Rožmitálsko	3 849	150	70	139	172	0,9	3,6 %	
UoZ z jiných okresů v evidenci okresu Příbram - ÚP ČR KoP Příbram:							153		

31.12.2021



Kód	MIKROREGIONY okresu Příbram	
1	Březnicko	3,7 %
2	Dobříšsko	4,3 %
3	Příbramsko	3,9 %
4	Rožmitálsko	3,6 %
5	Sedčansko	3,2 %