

**Úřad práce ČR - Krajská pobočka v Příbrami - nezaměstnanost v obcích okresu Příbram  
k 31.12.2020**

<b>Počty uchazečů a podíl nezaměstnaných k 31.12.2020</b>								
ZÚJ	název obce	počet obyv. 15-64 let	počet uchazečů	z toho žen	dosažitelní	volná místa	počet uchazečů na 1 VM	podíl nezaměstnaných v %
541 613	Křešín	77	1	0	1	0	1	1,3 %
564 664	Kotenčice	137	2	2	2	0	2	1,5 %
564 362	Zalužany	195	4	0	3	4	1	1,5 %
529 664	Cetyně	110	2	1	2	0	2	1,8 %
541 516	Zduchovice	208	5	4	4	8	0,6	1,9 %
513 504	Dlouhá Lhota	280	6	5	6	17	0,4	2,1 %
513 512	Ohrazenice	181	5	3	4	0	5	2,2 %
564 320	Zbenice	86	2	1	2	0	2	2,3 %
541 320	Buková u Příbramě	236	6	1	6	0	6	2,5 %
599 751	Narysov	187	5	3	5	20	0,3	2,7 %
598 381	Třebsko	186	5	1	5	0	5	2,7 %
541 273	Bratkovice	213	6	1	6	0	6	2,8 %
564 478	Sádek	140	4	3	4	74	0,1	2,9 %
540 935	Suchodol	244	8	3	7	0	8	2,9 %
540 153	Láz	386	12	6	12	1	12	3,1 %
598 411	Obecnice	808	27	15	26	8	3,4	3,2 %
539 953	Občov	123	5	1	4	0	5	3,3 %
564 389	Jince	1 550	55	23	51	9	6,1	3,3 %
541 451	Drahlín	353	12	3	12	0	12	3,4 %
539 988	Obory	169	7	3	6	4	1,8	3,6 %
541 052	Lhota u Příbramě	308	13	2	11	1	13	3,6 %
540 757	Podlesí	733	30	12	27	1	30	3,7 %
540 960	Dubenec	260	10	3	10	2	5	3,8 %
540 536	Bohutín	1 173	48	15	47	3	16	4,0 %
540 374	Radětice	120	5	0	5	0	5	4,2 %
564 419	Lešetice	119	5	3	5	0	5	4,2 %
541 028	Pičín	379	16	8	16	1	16	4,2 %
513 555	Milín	1 398	63	31	61	49	1,3	4,4 %
513 521	Vysoká u Příbramě	202	10	5	9	11	0,9	4,5 %
541 371	Ostrov	88	4	1	4	2	2	4,5 %
564 508	Drásov	285	15	6	13	17	0,9	4,6 %
540 439	Háje	326	18	6	15	0	18	4,6 %
540 625	Smolotely	152	7	2	7	2	3,5	4,6 %
540 129	Čenkov	258	13	2	12	41	0,3	4,7 %
513 571	Kamýk nad Vltavou	622	31	14	29	60	0,5	4,7 %
540 242	Trhové Dušníky	299	15	7	14	1	15	4,7 %
540 404	Bohostice	127	6	4	6	2	3	4,7 %
598 372	Jablonná	268	14	10	13	0	14	4,9 %
564 486	Hluboš	407	20	8	20	0	20	4,9 %
540 021	Lazsko	142	8	3	7	21	0,4	4,9 %
540 587	<b>Příbram</b>	<b>20 602</b>	<b>1 157</b>	<b>591</b>	<b>1 093</b>	<b>1174</b>	<b>1</b>	<b>5,3 %</b>
541 583	Dubno	202	11	7	11	22	0,5	5,4 %
541 311	Bukovany	54	3	3	3	13	0,2	5,6 %
564 559	Solenice	210	14	9	12	0	14	5,7 %
598 429	Pečice	244	14	9	14	2	7	5,7 %
540 358	Višňová	435	27	18	27	4	6,8	6,2 %
540 145	Chraštica	160	10	3	10	15	0,7	6,3 %
598 402	Dolní Hbity	572	37	19	36	2	18,5	6,3 %
540 072	Vrančice	110	7	1	7	0	7	6,4 %
564 346	Modřovice	58	4	3	4	0	4	6,9 %
540 943	Kozárovice	247	21	7	21	18	1,2	8,5 %
539 911	Těchařovice	33	3	2	3	0	3	9,1 %
<b>Celkem</b>	<b>Příbramsko</b>	<b>36 462</b>	<b>1 838</b>	<b>893</b>	<b>1 740</b>	<b>1609</b>	<b>1,1</b>	<b>4,8 %</b>

Počty uchazečů a podíl nezaměstnaných k 31.12.2020								
ZÚJ	název obce	počet obyv. 15-64 let	počet uchazečů	z toho žen	dosažitelní	volná místa	počet uchazečů na 1 VM	podíl nezaměstnaných v %
539 970	Rybníky	297	9	7	9	0	9	3,0 %
599 204	Voznice	423	17	10	15	0	17	3,5 %
513 539	Malá Hraštice	668	24	16	24	8	3	3,6 %
540 099	Daleké Dušníky	266	10	4	10	0	10	3,8 %
541 010	Obořiště	427	17	8	17	3	5,7	4,0 %
540 081	Nová Ves pod Pleší	847	35	16	35	21	1,7	4,1 %
540 951	Županovice	47	2	2	2	1	2	4,3 %
540 897	Stará Huť	935	41	21	41	25	1,6	4,4 %
540 889	<b>Dobříš</b>	5 579	251	120	247	678	0,4	4,4 %
541 206	Nové Dvory	175	8	8	8	0	8	4,6 %
540 188	Borotice	240	12	7	11	0	12	4,6 %
540 901	Velká Lečice	109	5	4	5	0	5	4,6 %
540 811	Mokrovraty	507	26	8	25	1	26	4,9 %
540 170	Čím	231	12	6	12	21	0,6	5,2 %
540 285	Nečín	492	26	7	26	0	26	5,3 %
541 257	Rosovice	524	31	17	30	17	1,8	5,7 %
541 338	Nový Knín	1 315	77	29	77	28	2,8	5,9 %
540 111	Ouběnice	153	9	5	9	0	9	5,9 %
540 714	Svaté Pole	321	19	9	19	0	19	5,9 %
540 781	Drhovy	176	11	5	11	0	11	6,3 %
541 389	Chotilsko	321	24	14	22	3	8	6,9 %
541 541	Hřimězdice	259	18	6	18	2	9	6,9 %
540 323	Drevníky	215	15	7	15	0	15	7,0 %
564 338	Korkyně	80	6	5	6	0	6	7,5 %
<b>Celkem</b>	<b>Dobříšsko</b>	<b>14 607</b>	<b>705</b>	<b>341</b>	<b>694</b>	<b>808</b>	<b>0,9</b>	<b>4,8 %</b>

Počty uchazečů a podíl nezaměstnaných k 31.12.2020								
ZÚJ	název obce	počet obyv. 15-64 let	počet uchazečů	z toho žen	dosažitelní	volná místa	počet uchazečů na 1 VM	podíl nezaměstnaných v %
541 133	Jesenice	372	5	3	5	8	0,6	1,3 %
598 461	Nalžovice	398	9	5	8	5	1,8	2,0 %
540 846	Petrovice	862	20	12	19	13	1,5	2,2 %
598 470	Osečany	179	4	1	4	0	4	2,2 %
540 552	Svatý Jan	442	12	5	11	6	2	2,5 %
540 749	Krásná Hora nad Vlt.	709	22	13	18	1	22	2,5 %
541 591	Křepence	117	3	1	3	0	3	2,6 %
598 488	Klučence	302	8	1	8	1	8	2,6 %
540 790	Radíč	139	4	3	4	4	1	2,9 %
541 044	Sedlec-Prčice	1 766	56	20	52	10	5,6	2,9 %
540 820	Příčovy	219	8	5	7	0	8	3,2 %
540 579	Štětkovice	243	8	1	8	1	8	3,3 %
540 218	Počepice	355	13	9	12	3	4,3	3,4 %
541 397	Prosenická Lhota	330	14	4	12	1	14	3,6 %
541 087	Kňovice	214	9	6	8	0	9	3,7 %
541 419	<b>Sedlčany</b>	4 360	177	88	166	186	1	3,8 %
540 447	Kosova Hora	881	38	18	36	6	6,3	4,1 %
513 547	Nechvalice	427	20	9	19	4	5	4,4 %
541 281	Nedrahovice	289	13	4	13	1	13	4,5 %
540 391	Dublovice	721	39	15	37	4	9,8	5,1 %
530 573	Vysoký Chlumeč	538	32	13	32	17	1,9	5,9 %
540 498	Milešov	217	16	8	16	4	4	7,4 %
<b>Celkem</b>	<b>Sedlčansko</b>	<b>14 080</b>	<b>530</b>	<b>244</b>	<b>498</b>	<b>275</b>	<b>1,9</b>	<b>3,5 %</b>

Počty uchazečů a podíl nezaměstnaných k 31.12.2020								
ZÚJ	název obce	počet obyv. 15-64 let	počet uchazečů	z toho žen	dosažitelní	volná místa	počet uchazečů na 1 VM	podíl nezaměstnaných v %
564 257	Počaply	77	0	0	0	0	0	0,0 %
541 524	Svojšice	65	0	0	0	0	0	0,0 %
564 273	Horčápsko	58	0	0	0	0	0	0,0 %
564 222	Starosedlský Hrádek	79	2	1	1	0	2	1,3 %
529 681	Chrást	154	3	2	3	0	3	1,9 %
598 330	Nestrašovice	39	1	1	1	0	1	2,6 %
599 298	Hlubyně	95	4	3	3	0	4	3,2 %
564 583	Tochovice	425	15	9	14	1	15	3,3 %
541 427	Tušovice	74	3	0	3	0	3	4,1 %
564 605	<b>Březnice</b>	2 210	100	47	95	88	1,1	4,3 %
540 013	Volenice	265	12	6	12	0	12	4,5 %
564 249	Hvožd'any	494	27	15	24	3	9	4,9 %
513 580	Drahenice	114	6	3	6	11	0,5	5,3 %
540 315	Koupě	79	5	0	5	0	5	6,3 %
564 214	Hudčice	149	12	6	11	13	0,9	7,4 %
<b>Celkem</b>	<b>Březnicko</b>	<b>4 377</b>	<b>190</b>	<b>93</b>	<b>178</b>	<b>116</b>	<b>1,6</b>	<b>4,1 %</b>

Počty uchazečů a podíl nezaměstnaných k 31.12.2020								
ZÚJ	název obce	počet obyv. 15-64 let	počet uchazečů	z toho žen	dosažitelní	volná místa	počet uchazečů na 1 VM	podíl nezaměstnaných v %
598 437	Vranovice	216	4	1	4	0	4	1,9 %
541 567	Bezděkov pod Třemš.	100	4	2	4	0	4	4,0 %
564 630	Vševily	96	4	1	4	1	4	4,2 %
529 672	Sedlice	163	7	4	7	0	7	4,3 %
564 524	<b>Rožmitál pod Třem.</b>	2 742	128	56	121	210	0,6	4,4 %
541 231	Věšín	423	28	13	27	6	4,7	6,4 %
541 508	Nepomuk	114	11	7	11	0	11	9,6 %
<b>Celkem</b>	<b>Rožmitálsko</b>	<b>3 854</b>	<b>186</b>	<b>84</b>	<b>178</b>	<b>217</b>	<b>0,9</b>	<b>4,6 %</b>

**Úřad práce ČR - Krajská pobočka v Příbrami - nezaměstnanost v obcích okresu Příbram  
k 31.12.2020**

ZÚJ	Počty uchazečů a podíl nezaměstnaných k 31.12.2020							
	název obce	počet obyv. 15-64 let	počet uchazečů	z toho žen	dosažitelní	volná místa	počet uchazečů na 1 VM	podíl nezaměstnaných v %
564 214	Počaply	77	0	0	0	0	0	0,0 %
564 273	Svojšíce	65	0	0	0	0	0	0,0 %
564 257	Horčápsko	58	0	0	0	0	0	0,0 %
564 583	Starosedlský Hrádek	79	2	1	1	0	2	1,3 %
540 587	Křešín	77	1	0	1	0	1	1,3 %
540 391	Jesenice	372	5	3	5	8	0,6	1,3 %
513 555	Kotenčice	137	2	2	2	0	2	1,5 %
541 613	Zalužany	195	4	0	3	4	1	1,5 %
564 419	Cetyně	110	2	1	2	0	2	1,8 %
541 567	Vranovice	216	4	1	4	0	4	1,9 %
513 512	Zduchovice	208	5	4	4	8	0,6	1,9 %
564 249	Chrást	154	3	2	3	0	3	1,9 %
540 790	Nalžovice	398	9	5	8	5	1,8	2,0 %
513 504	Dlouhá Lhota	280	6	5	6	17	0,4	2,1 %
541 044	Petrovice	862	20	12	19	13	1,5	2,2 %
540 960	Ohrazenice	181	5	3	4	0	5	2,2 %
598 470	Osečany	179	4	1	4	0	4	2,2 %
564 320	Zbenice	86	2	1	2	0	2	2,3 %
541 397	Svatý Jan	442	12	5	11	6	2	2,5 %
540 552	Krásná Hora nad Vlt.	709	22	13	18	1	22	2,5 %
540 021	Buková u Příbramě	236	6	1	6	0	6	2,5 %
564 222	Nestrašovice	39	1	1	1	0	1	2,6 %
540 579	Křepenice	117	3	1	3	0	3	2,6 %
540 447	Klučenice	302	8	1	8	1	8	2,6 %
564 478	Narysov	187	5	3	5	20	0,3	2,7 %
541 451	Třebsko	186	5	1	5	0	5	2,7 %
539 988	Bratkovice	213	6	1	6	0	6	2,8 %
541 273	Sádek	140	4	3	4	74	0,1	2,9 %
541 371	Suchodol	244	8	3	7	0	8	2,9 %
598 488	Radíč	139	4	3	4	4	1	2,9 %
530 573	Sedlec-Prčice	1 766	56	20	52	10	5,6	2,9 %
541 257	Rybníky	297	9	7	9	0	9	3,0 %
540 625	Láz	386	12	6	12	1	12	3,1 %
564 605	Hlubyně	95	4	3	3	0	4	3,2 %
513 547	Příčovy	219	8	5	7	0	8	3,2 %
540 935	Obecnice	808	27	15	26	8	3,4	3,2 %
513 571	Občov	123	5	1	4	0	5	3,3 %
540 404	Jince	1 550	55	23	51	9	6,1	3,3 %
541 419	Štětkovice	243	8	1	8	1	8	3,3 %
541 427	Tochovice	425	15	9	14	1	15	3,3 %
541 087	Počepice	355	13	9	12	3	4,3	3,4 %
540 145	Drahlín	353	12	3	12	0	12	3,4 %
541 541	Voznice	423	17	10	15	0	17	3,5 %
540 943	Obory	169	7	3	6	4	1,8	3,6 %
598 411	Lhota u Příbramě	308	13	2	11	1	13	3,6 %
540 714	Malá Hraštice	668	24	16	24	8	3	3,6 %
541 133	Prosenická Lhota	330	14	4	12	1	14	3,6 %
564 486	Podlesí	733	30	12	27	1	30	3,7 %
598 461	Kňovice	214	9	6	8	0	9	3,7 %
540 099	Daleké Dušníky	266	10	4	10	0	10	3,8 %
541 281	<b>Sedlčany</b>	4 360	177	88	166	186	1	3,8 %
598 381	Dubenec	260	10	3	10	2	5	3,8 %
540 951	Obořiště	427	17	8	17	3	5,7	4,0 %
529 672	Bezděkov pod Třemš.	100	4	2	4	0	4	4,0 %
539 953	Bohutín	1 173	48	15	47	3	16	4,0 %

598 330	Tušovice	74	3	0	3	0	3	4,1	%
540 498	Kosova Hora	881	38	18	36	6	6,3	4,1	%
540 889	Nová Ves pod Pleší	847	35	16	35	21	1,7	4,1	%
598 437	Vševily	96	4	1	4	1	4	4,2	%
564 389	Radětice	120	5	0	5	0	5	4,2	%
513 521	Lešetice	119	5	3	5	0	5	4,2	%
541 052	Pičín	379	16	8	16	1	16	4,2	%
564 338	Županovice	47	2	2	2	1	2	4,3	%
564 630	Sedlice	163	7	4	7	0	7	4,3	%
540 013	Březnice	2 210	100	47	95	88	1,1	4,3	%
540 757	Milín	1 398	63	31	61	49	1,3	4,4	%
541 338	Stará Huť	935	41	21	41	25	1,6	4,4	%
541 231	Rožmitál pod Třem.	2 742	128	56	121	210	0,6	4,4	%
540 111	Dobříš	5 579	251	120	247	678	0,4	4,4	%
540 846	Nechvalice	427	20	9	19	4	5	4,4	%
541 583	Vysoká u Příbramě	202	10	5	9	11	0,9	4,5	%
540 820	Nedrahovice	289	13	4	13	1	13	4,5	%
541 524	Volenice	265	12	6	12	0	12	4,5	%
598 372	Ostrov	88	4	1	4	2	2	4,5	%
540 153	Drásov	285	15	6	13	17	0,9	4,6	%
540 897	Nové Dvory	175	8	8	8	0	8	4,6	%
539 970	Borotice	240	12	7	11	0	12	4,6	%
513 539	Velká Lečice	109	5	4	5	0	5	4,6	%
598 402	Háje	326	18	6	15	0	18	4,6	%
541 311	Smolotely	152	7	2	7	2	3,5	4,6	%
540 072	Čenkov	258	13	2	12	41	0,3	4,7	%
540 439	Kamýk nad Vltavou	622	31	14	29	60	0,5	4,7	%
598 429	Trhové Dušníky	299	15	7	14	1	15	4,7	%
564 559	Bohostice	127	6	4	6	2	3	4,7	%
540 374	Jablonná	268	14	10	13	0	14	4,9	%
540 315	Hvoždany	494	27	15	24	3	9	4,9	%
540 242	Hluboš	407	20	8	20	0	20	4,9	%
564 346	Lazsko	142	8	3	7	21	0,4	4,9	%
540 781	Mokrovraty	507	26	8	25	1	26	4,9	%
540 218	Dublovice	721	39	15	37	4	9,8	5,1	%
540 081	Čím	231	12	6	12	21	0,6	5,2	%
599 298	Drahenice	114	6	3	6	11	0,5	5,3	%
540 811	Nečín	492	26	7	26	0	26	5,3	%
539 911	Příbram	20 602	1 157	591	1 093	1 174	1	5,3	%
564 508	Dubno	202	11	7	11	22	0,5	5,4	%
564 664	Bukovany	54	3	3	3	13	0,2	5,6	%
541 320	Solenice	210	14	9	12	0	14	5,7	%
541 206	Rosovice	524	31	17	30	17	1,8	5,7	%
541 028	Pečice	244	14	9	14	2	7	5,7	%
540 901	Nový Knín	1 315	77	29	77	28	2,8	5,9	%
541 010	Ouběnice	153	9	5	9	0	9	5,9	%
541 389	Svaté Pole	321	19	9	19	0	19	5,9	%
541 591	Vysoký Chlumec	538	32	13	32	17	1,9	5,9	%
541 516	Višňová	435	27	18	27	4	6,8	6,2	%
540 188	Drhovy	176	11	5	11	0	11	6,3	%
540 358	Chrašnice	160	10	3	10	15	0,7	6,3	%
540 129	Dolní Hbity	572	37	19	36	2	18,5	6,3	%
529 681	Koupě	79	5	0	5	0	5	6,3	%
564 362	Vrančice	110	7	1	7	0	7	6,4	%
541 508	Věšín	423	28	13	27	6	4,7	6,4	%
540 323	Chotilsko	321	24	14	22	3	8	6,9	%
599 751	Modřovice	58	4	3	4	0	4	6,9	%
540 285	Hřimězdice	259	18	6	18	2	9	6,9	%
540 170	Drevníky	215	15	7	15	0	15	7,0	%
540 749	Milešov	217	16	8	16	4	4	7,4	%
513 580	Hudčice	149	12	6	11	13	0,9	7,4	%
599 204	Korkyně	80	6	5	6	0	6	7,5	%
540 536	Kozárovice	247	21	7	21	18	1,2	8,5	%
529 664	Těchařovice	33	3	2	3	0	3	9,1	%
564 524	Nepomuk	114	11	7	11	0	11	9,6	%

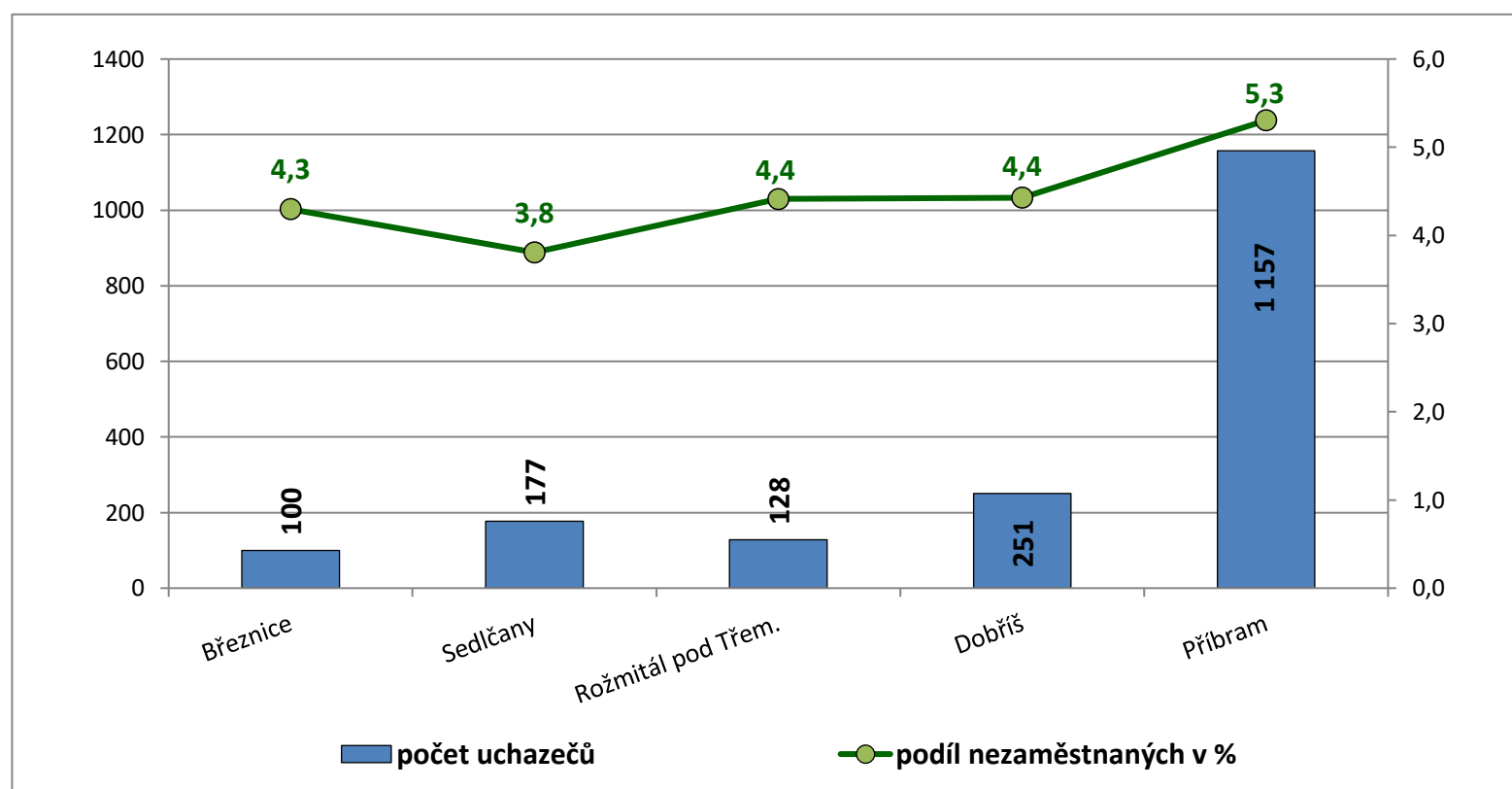
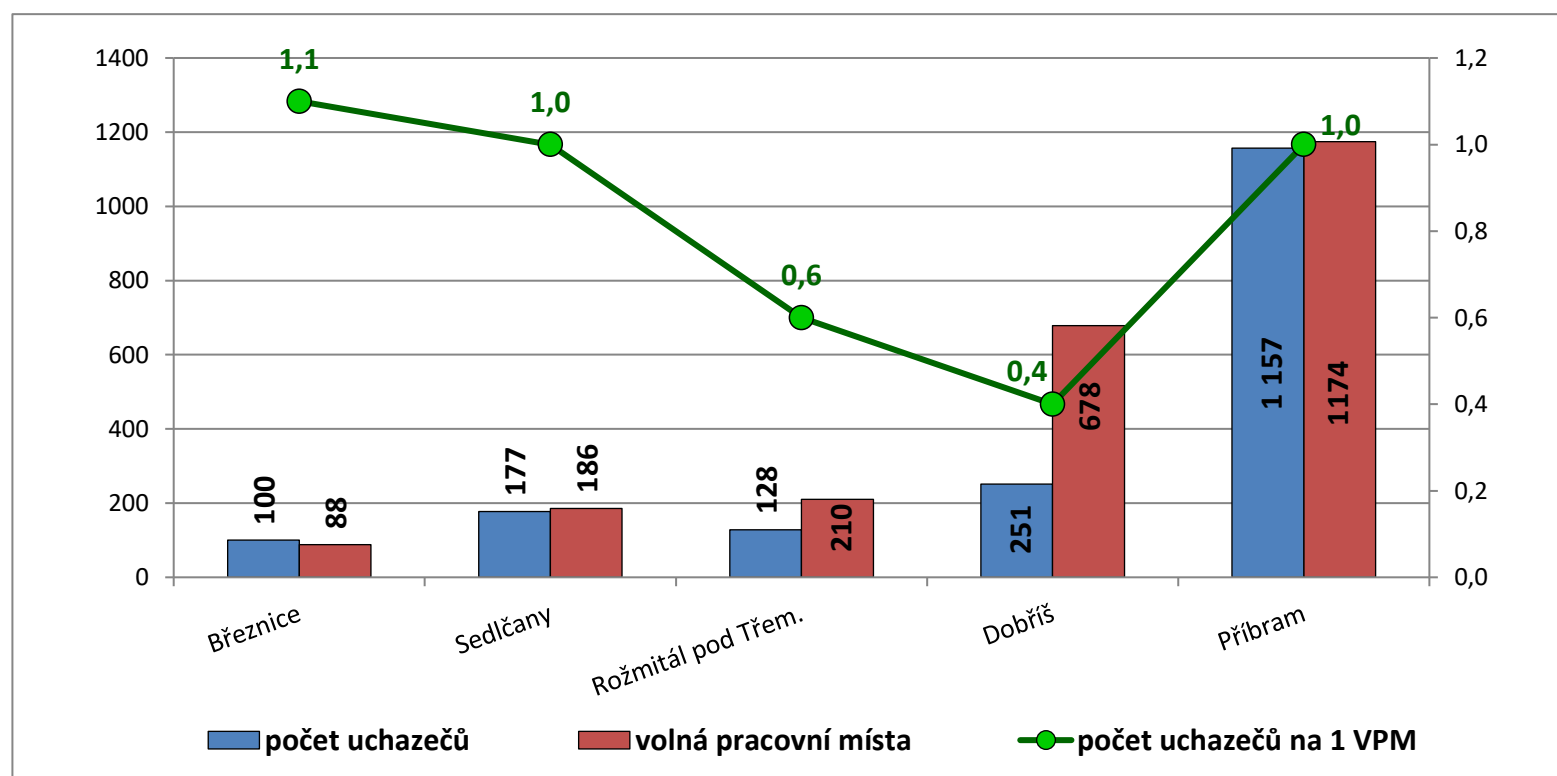
**Úřad práce ČR - Krajská pobočka v Příbrami - nezaměstnanost v obcích okresu Příbram  
k 31.12.2020**

ZÚJ	Počty uchazečů a podíl nezaměstnaných k 31.12.2020							
	název obce	počet obyv. 15-64 let	počet uchazečů	z toho žen	dosažitelní	volná místa	počet uchazečů na 1 VM	podíl nezaměstnaných v %
564 214	Počaply	77	0	0	0	0	0	0,0%
564 273	Svojšice	65	0	0	0	0	0	0,0%
564 257	Horčápsko	58	0	0	0	0	0	0,0%
564 222	Nestrašovice	39	1	1	1	0	1	2,6%
540 587	Křešín	77	1	0	1	0	1	1,3%
564 320	Zbenice	86	2	1	2	0	2	2,3%
564 419	Cetyně	110	2	1	2	0	2	1,8%
564 338	Županovice	47	2	2	2	1	2	4,3%
513 555	Kotenčice	137	2	2	2	0	2	1,5%
564 583	Starosedlský Hrádek	79	2	1	1	0	2	1,3%
564 664	Bukovany	54	3	3	3	13	0,2	5,6%
529 664	Těchařovice	33	3	2	3	0	3	9,1%
564 249	Chrást	154	3	2	3	0	3	1,9%
540 579	Křepenice	117	3	1	3	0	3	2,6%
598 330	Tušovice	74	3	0	3	0	3	4,1%
529 672	Bezděkov pod Třemš.	100	4	2	4	0	4	4,0%
598 437	Vševily	96	4	1	4	1	4	4,2%
598 470	Osečany	179	4	1	4	0	4	2,2%
599 751	Modřovice	58	4	3	4	0	4	6,9%
541 273	Sádek	140	4	3	4	74	0,1	2,9%
564 605	Hlubyně	95	4	3	3	0	4	3,2%
598 488	Radíč	139	4	3	4	4	1	2,9%
598 372	Ostrov	88	4	1	4	2	2	4,5%
541 613	Zalužany	195	4	0	3	4	1	1,5%
541 567	Vranovice	216	4	1	4	0	4	1,9%
513 521	Lešetice	119	5	3	5	0	5	4,2%
513 539	Velká Lečice	109	5	4	5	0	5	4,6%
529 681	Koupě	79	5	0	5	0	5	6,3%
540 391	Jesenice	372	5	3	5	8	0,6	1,3%
541 451	Třebsko	186	5	1	5	0	5	2,7%
540 960	Ohrazenice	181	5	3	4	0	5	2,2%
513 512	Zduchovice	208	5	4	4	8	0,6	1,9%
513 571	Občov	123	5	1	4	0	5	3,3%
564 478	Narysov	187	5	3	5	20	0,3	2,7%
564 389	Radětice	120	5	0	5	0	5	4,2%
599 298	Drahenice	114	6	3	6	11	0,5	5,3%
513 504	Dlouhá Lhota	280	6	5	6	17	0,4	2,1%
540 021	Buková u Příbramě	236	6	1	6	0	6	2,5%
599 204	Korkyně	80	6	5	6	0	6	7,5%
564 559	Bohostice	127	6	4	6	2	3	4,7%
539 988	Bratkovice	213	6	1	6	0	6	2,8%
541 311	Smolotely	152	7	2	7	2	3,5	4,6%
540 943	Obory	169	7	3	6	4	1,8	3,6%
564 362	Vrančice	110	7	1	7	0	7	6,4%
564 630	Sedlice	163	7	4	7	0	7	4,3%
540 447	Klučenice	302	8	1	8	1	8	2,6%
513 547	Příčovy	219	8	5	7	0	8	3,2%
564 346	Lazsko	142	8	3	7	21	0,4	4,9%
540 897	Nové Dvory	175	8	8	8	0	8	4,6%
541 419	Štětkovice	243	8	1	8	1	8	3,3%
541 371	Suchodol	244	8	3	7	0	8	2,9%
598 461	Kňovice	214	9	6	8	0	9	3,7%
540 790	Nalžovice	398	9	5	8	5	1,8	2,0%
541 257	Rybníky	297	9	7	9	0	9	3,0%

541 010	Ouběnice	153	9	5	9	0	9	5,9	%
598 381	Dubenc	260	10	3	10	2	5	3,8	%
541 583	Vysoká u Příbramě	202	10	5	9	11	0,9	4,5	%
540 099	Daleké Dušníky	266	10	4	10	0	10	3,8	%
540 358	Chrašnice	160	10	3	10	15	0,7	6,3	%
564 524	Nepomuk	114	11	7	11	0	11	9,6	%
540 188	Drhovy	176	11	5	11	0	11	6,3	%
564 508	Dubno	202	11	7	11	22	0,5	5,4	%
540 145	Drahlín	353	12	3	12	0	12	3,4	%
540 081	Čím	231	12	6	12	21	0,6	5,2	%
513 580	Hudčice	149	12	6	11	13	0,9	7,4	%
539 970	Borotice	240	12	7	11	0	12	4,6	%
540 625	Láz	386	12	6	12	1	12	3,1	%
541 524	Volenice	265	12	6	12	0	12	4,5	%
541 397	Svatý Jan	442	12	5	11	6	2	2,5	%
540 820	Nedrahovice	289	13	4	13	1	13	4,5	%
541 087	Počepice	355	13	9	12	3	4,3	3,4	%
598 411	Lhota u Příbramě	308	13	2	11	1	13	3,6	%
540 072	Čenkov	258	13	2	12	41	0,3	4,7	%
540 374	Jablonná	268	14	10	13	0	14	4,9	%
541 028	Pečice	244	14	9	14	2	7	5,7	%
541 133	Prosenická Lhota	330	14	4	12	1	14	3,6	%
541 320	Solenice	210	14	9	12	0	14	5,7	%
540 170	Drevníky	215	15	7	15	0	15	7,0	%
598 429	Trhové Dušníky	299	15	7	14	1	15	4,7	%
540 153	Drásov	285	15	6	13	17	0,9	4,6	%
541 427	Tochovice	425	15	9	14	1	15	3,3	%
540 749	Milešov	217	16	8	16	4	4	7,4	%
541 052	Pičín	379	16	8	16	1	16	4,2	%
540 951	Obořiště	427	17	8	17	3	5,7	4,0	%
541 541	Voznice	423	17	10	15	0	17	3,5	%
540 285	Hřimězdice	259	18	6	18	2	9	6,9	%
598 402	Háje	326	18	6	15	0	18	4,6	%
541 389	Svaté Pole	321	19	9	19	0	19	5,9	%
540 846	Nechvalice	427	20	9	19	4	5	4,4	%
540 242	Hluboš	407	20	8	20	0	20	4,9	%
541 044	Petrovice	862	20	12	19	13	1,5	2,2	%
540 536	Kozárovice	247	21	7	21	18	1,2	8,5	%
540 552	Krásná Hora nad Vlt.	709	22	13	18	1	22	2,5	%
540 323	Chotilsko	321	24	14	22	3	8	6,9	%
540 714	Malá Hraštica	668	24	16	24	8	3	3,6	%
540 811	Nečín	492	26	7	26	0	26	5,3	%
540 781	Mokrovraty	507	26	8	25	1	26	4,9	%
540 315	Hvoždany	494	27	15	24	3	9	4,9	%
541 516	Višňová	435	27	18	27	4	6,8	6,2	%
540 935	Obecnice	808	27	15	26	8	3,4	3,2	%
541 508	Věšín	423	28	13	27	6	4,7	6,4	%
564 486	Podlesí	733	30	12	27	1	30	3,7	%
541 206	Rosovice	524	31	17	30	17	1,8	5,7	%
540 439	Kamýk nad Vltavou	622	31	14	29	60	0,5	4,7	%
541 591	Vysoký Chlumec	538	32	13	32	17	1,9	5,9	%
540 889	Nová Ves pod Pleší	847	35	16	35	21	1,7	4,1	%
540 129	Dolní Hbity	572	37	19	36	2	18,5	6,3	%
540 498	Kosova Hora	881	38	18	36	6	6,3	4,1	%
540 218	Dublovice	721	39	15	37	4	9,8	5,1	%
541 338	Stará Huť	935	41	21	41	25	1,6	4,4	%
539 953	Bohutín	1 173	48	15	47	3	16	4,0	%
540 404	Jince	1 550	55	23	51	9	6,1	3,3	%
530 573	Sedlec-Prčice	1 766	56	20	52	10	5,6	2,9	%
540 757	Milín	1 398	63	31	61	49	1,3	4,4	%
540 901	Nový Knín	1 315	77	29	77	28	2,8	5,9	%
540 013	Březnice	2 210	100	47	95	88	1,1	4,3	%
541 231	Rožmitál pod Třem.	2 742	128	56	121	210	0,6	4,4	%
541 281	Sedlčany	4 360	177	88	166	186	1	3,8	%
540 111	Dobříš	5 579	251	120	247	678	0,4	4,4	%
539 911	Příbram	20 602	1 157	591	1 093	1 174	1	5,3	%

Úřad práce CR - Krajská pobočka v Příbrami - nezaměstnanost v obcích okresu Příbram  
k 31.12.2020

Počty uchazečů a podíl nezaměstnaných k 31.12.2020								
ZÚJ	název obce	počet obyv. 15-64 let	počet uchazečů	z toho žen	dosažitelní	volná pracovní místa	počet uchazečů na 1 VPM	podíl nezaměstnaných v %
540 013	Březnice	2 210	100	47	95	88	1,1	4,3 %
541 281	Sedlčany	4 360	177	88	166	186	1,0	3,8 %
541 231	Rožmitál pod Třem.	2 742	128	56	121	210	0,6	4,4 %
540 111	Dobříš	5 579	251	120	247	678	0,4	4,4 %
539 911	Příbram	20 602	1 157	591	1 093	1 174	1,0	5,3 %

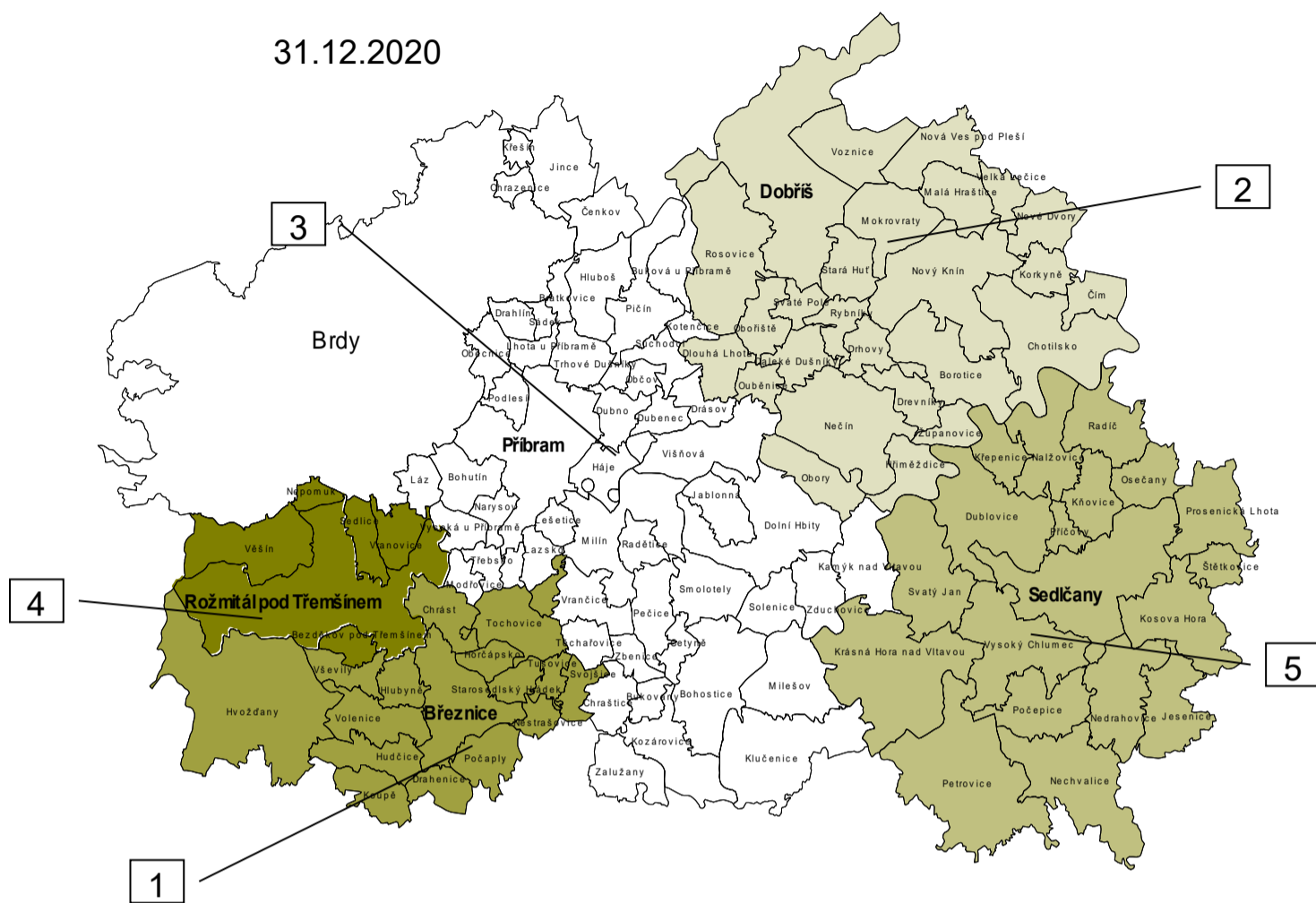




**Úřad práce ČR - Krajská pobočka v Příbrami - nezaměstnanost v obcích a regionech okresu Příbram  
k 31.12.2020**

<b>Počty uchazečů a podíl nezaměstnaných k 31.12.2020</b>									
ZÚJ	název obce/ regionu	název	počet obyvatel 15 64 let	počet uchazečů celkem	počet uchazečů ženy	dosažitelní	volná pracovní místa	počet uchazečů na 1 VPM	podíl nezaměstnaných v %
540 587	Příbram		20 602	1 157	591	1 093	1174	1	5,3 %
mikroregion	Příbramsko		36 462	1 838	893	1 740	1609	1,1	4,8 %
540 889	Dobříš		5 579	251	120	247	678	0,4	4,4 %
mikroregion	Dobříšsko		14 607	705	341	694	808	0,9	4,8 %
541 087	Sedlčany		4 360	177	88	166	186	1	3,8 %
mikroregion	Sedlčansko		14 080	530	244	498	275	1,9	3,5 %
529 681	Březnice		2 210	100	47	95	88	1,1	4,3 %
mikroregion	Březnicko		4 377	190	93	178	116	1,6	4,1 %
564 630	Rožmitál pod Třem.		2 742	128	56	121	210	0,6	4,4 %
mikroregion	Rožmitálsko		3 854	186	84	178	217	0,9	4,6 %
UoZ z jiných okresů v evidenci okresu Příbram - ÚP ČR KoP Příbram:								<b>129</b>	

31.12.2020



Kód	MIKROREGIONY okresu Příbram	
1	Březnicko	4,1 %
2	Dobříšsko	4,8 %
3	Příbramsko	4,8 %
4	Rožmitálsko	4,6 %
5	Sedlčansko	3,5 %